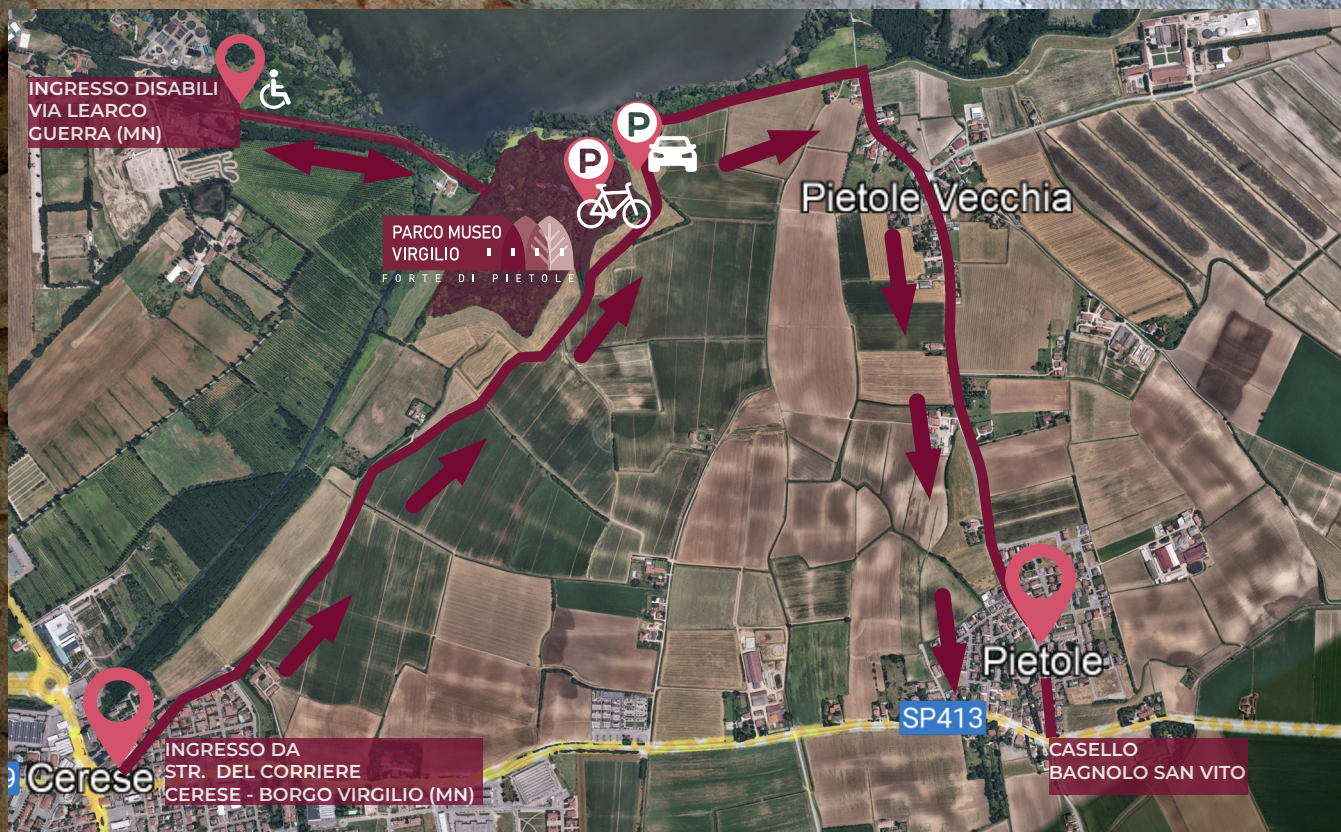


Il **Parco Museo Virgilio** nel Forte di Pietole è un sito storico-culturale per il quale il comune di Borgo Virgilio ha pensato di dare una destinazione museale ed espositiva attraverso la creazione di due musei che ripercorrono parallelamente le vicende legate al **Mons Virgilii**, ovvero il luogo di nascita del poeta Virgilio e richiamati nelle sue Bucoliche, Georgiche ed Eneide e la storia del Forte di Pietole, voluto da Napoleone, che fece spianare l'antico abitato virgiliano per costruire il forte.

Il percorso narrativo ed espositivo pensato per la valorizzazione dei due ambienti per scopi militari implica l'utilizzo di differenti linguaggi, fra cui quello delle video installazioni, attraverso le quali le pareti di questi ambienti storici diventano protagoniste di una nuova narrazione. Sulle pareti di ciascun ambiente sono, infatti, proiettate suggestive immagini animate, accompagnate da effetti sonori e racconti, attraverso sistemi tecnologici di ultima generazione che riprendono le vicende storiche.



PARCO MUSEO
VIRGILIO

FORTE DI PIETOLE



Per info: www.parcomuseovirgilio.com

Museo del Forte

Il **Museo del Forte**, inserito nella prima casamata adiacente all'ingresso del **Parco Museo Virgilio** è composta da 3 locali tra loro comunicanti coperti con volte a botte in laterizio.

Nei primi due ambienti l'utente sarà spettatore di una narrazione interamente proiettata sulle pareti.

Nel terzo ambiente, invece, l'utente ha la possibilità di sostare e fruire di differenti linguaggi, dal touchscreen al plastico metavisuale fino all'esperienza in VR (Virtual Reality).

Il **Museo del Forte**, è suddiviso nelle seguenti sezioni:

I luoghi di Virgilio (proiezione immersiva).

Il Forte di Pietole (proiezione immersiva).

Area Touch Screen (il Territorio, Mantua, il Forte di Pietole).

Plastico Metavisuale (il Mons Virgillii).

Postazioni VR, Virtual Reality (il Forte di Pietole – evoluzione storica e funzionamento).



Museo Virgilio

Il **Museo Virgilio**, inserito nella seconda casamata che si trova nel percorso segnalato all'interno del **Parco Museo Virgilio** si sviluppa in tre locali comunicanti con volte a botte in laterizio e altri due più piccoli.

Il percorso di visita prevede, nei tre ambienti, un'esperienza immersiva attraverso videoproiezioni su una delle pareti di ciascun ambiente.

Nella passerella che attraversa i due ambienti più piccoli si trovano due sezioni archeologiche (con originali e copie 3D) riguardanti al contesto e alla figura di Virgilio.

Al termine del percorso, prima dell'uscita, viene posizionato un touchscreen che l'utente può interrogare e sul quale troverà informazioni e approfondimenti che riguardano la via e le opere del poeta Virgilio.

Il **Museo Virgilio** è suddiviso nelle seguenti sezioni:

Bucoliche (proiezione immersiva).

Georgiche (proiezione immersiva).

Eneide (proiezione immersiva).

Sala 1 (esposizione reperti).

Sala 2 (esposizione reperti).



Il Parco

Sul **Mons Virgillii** a Andes/Pietole, dove la tradizione colloca la casa natale del poeta Virgilio, si dipana una storia lungo i secoli dalle popolazioni del bronzo medio recente, passando per gli Etruschi, fino a Napoleone, con il sistema acqua/città che caratterizza da sempre Mantova. Un grande bosco di pianura, oggi qui sorge il Parco Museo Virgilio, confinante con il sito di interesse comunitario Vallazza, dove la natura circonda il manufatto militare del Forte e le acque del Mincio, che ha influenzato da sempre la vita delle popolazioni insediate sulle sue sponde che oggi accarezza la possente struttura militare.

Nell'area verde, raggiungibile da sentieri pedonali, ciclovie e attracchi della navigazione fluviale, le indicazioni e la segnaletica orientano l'esplorazione per scoprire flora, fauna, insetti: tra i protagonisti della vita segreta del bosco, le api che lavorano instancabili per la vita del bosco. Cercare gli alberi e gli arbusti citati e descritti da Virgilio nelle sue opere aiuta a riscoprire l'attualità del poeta per vivere in sintonia con la natura e godere dei suoi frutti rispettandola.

Tale triserva naturale è inserita all'interno del Parco del Mincio, partner del progetto. Le visite dentro e fuori dal sito sono promosse con il contributo de I Parchi Letterari grazie alla presenza del Parco Letterario Virgilio.

